

## Technische Spezifikationen / Rider

### Damit ich dich besser sehen kann

DaLang Puppencompany

**Bühne** Minimale Masse: Höhe 3,80 m / Tiefe 6,50 m / Breite 6,50 m  
Es ist nicht unbedingt notwendig, dass die Bühne schwarz abgehängt ist, sie muss aber sehr gut verdunkelbar sein wegen den Videoprojektionen.  
Ton- und Licht Regie müssen gleichzeitig bedienbar sein, mit guter Sicht auf die Bühne.

**Ton** 1 CD Spieler  
1 Tonanlage mit Mischpult dem Raum entsprechend.

**Licht** 20 PC 1000 W  
5 Fresnel 1000 W  
5 PAR 64 CP 62/95 1000 W  
6 Zoom - Profiler 1000 W  
1 Irisblende passend zu Zoom - Profiler

PC`s und Fresnels alle mit Torblenden und Filaterrahmen.

Dimmer 24 Kreise, minimal 2000 W pro Kreis.

Lichtpult, mind. 24 Kanäle, programmierbar.

**Rauchmelder** Der Schauspieler raucht während der Vorstellung eine Zigarette und verbrennt ein A5 grosses Papier in einem Gefäss.

**Aufbauzeit:** 5 Std./Dauer der Vorstellung: 80 min. ohne Pause

**Abbauzeit:** 1 Std.

Während dem Auf- und Abbau sowie den Vorstellungen wird eine TechnikerIn benötigt, der/die vertraut ist mit der Ton- und Lichtenanlage.

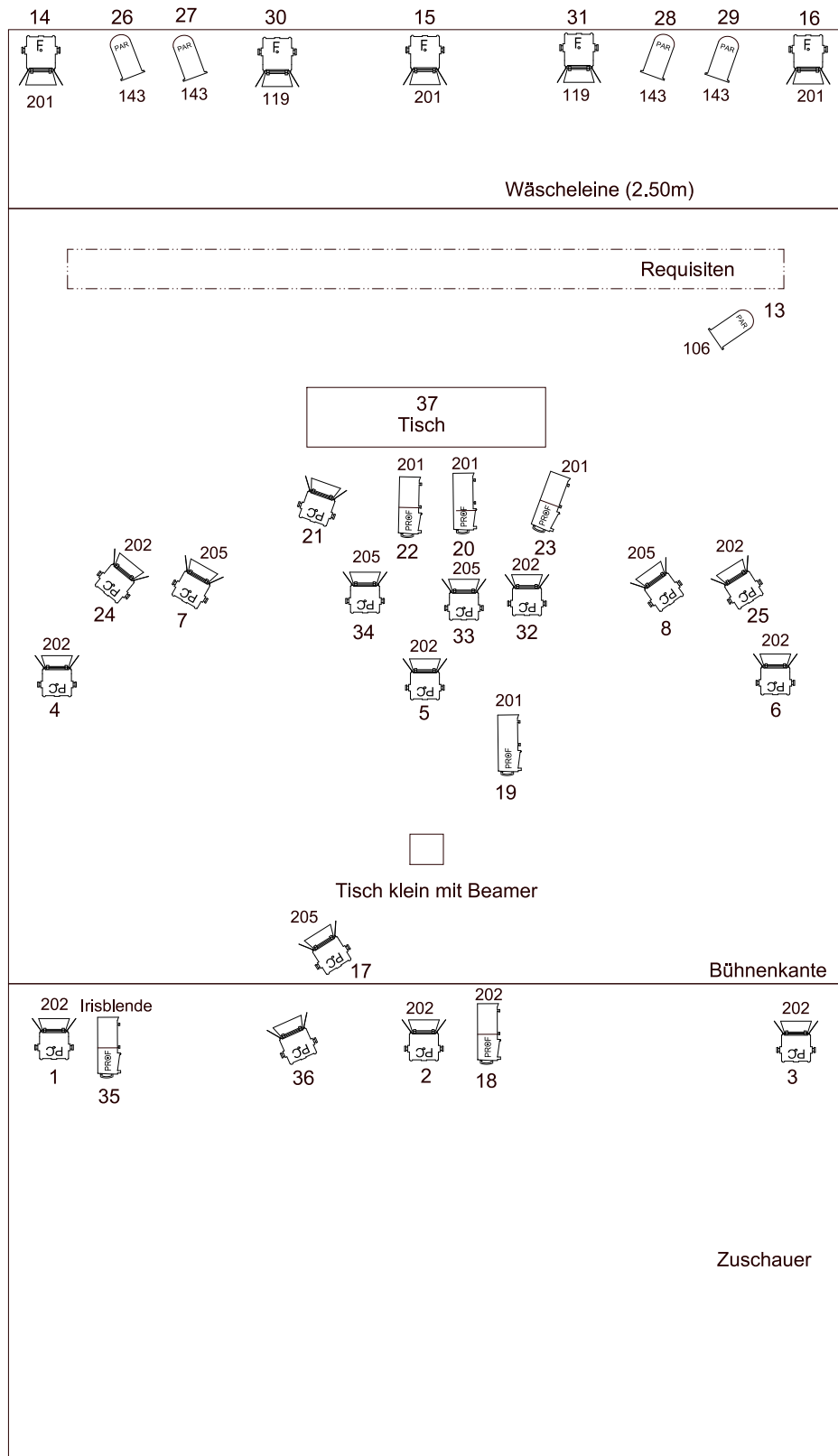
Wir brauchen einen Parkplatz für einen PKW.

Für weitere Informationen stehe ich gerne zu Verfügung.

Stefan Marti

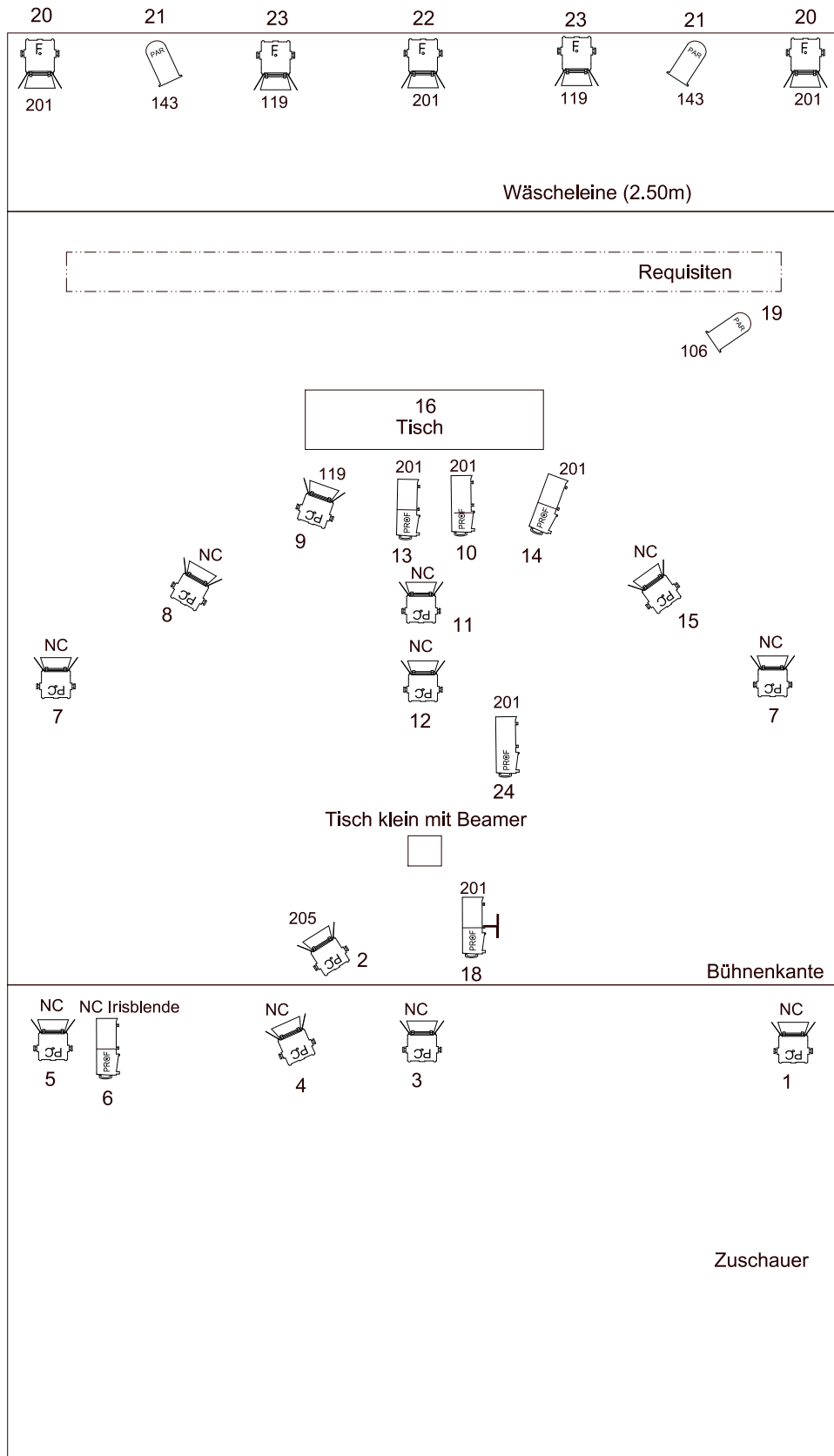
Tel. 0041 (0)44 251 10 49 / Mobil 0041 (0)78 770 38 33



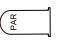

smartlight@gmx.ch



20x		PC 1 KW
5x		Fresnel 1 KW
5x		PAR CP 62/95
6x		Zoomprofiller

	DATE	Damit ich dich besser sehen kann	
smartlight	22.11.06		
		SCALE: NO	SHEET 1 von 1



- 14  PC 1 KW
- 5  Fresnel 1 KW
- 3  PAR64 CP 62
- 6  Zoomprofiler

	DATE	<b>Damit ich dich besser sehen kann - light</b>	
smartlight	27.02.07		
	SCALE: NO		SHEET 1 von 1