

# 1 x Himmel und zurück DALANG Puppencompany

## Technische Daten, Gastspiel

Programmdauer: 70 Minuten. Ohne Pause.

### Bühne:

- Mindestmasse: Breite 6 Meter, Tiefe 7, Höhe mind. 3.50 Meter
- „Black Box“, auf drei Seiten schwarz ausgehängt, oder nach Absprache offener Raum
- der Auftrittsort sollte verdunkelbar sein

### Bühnenbild (bringt Gruppe mit):

- Leinwand mit Rahmen
- „Schrank-Kasten“ auf Rollen
- 3 Holzhocker, Malertisch
- Figuren, Requisiten, Kostümwolke

### Technik (bringt Gruppe mit):

- Komplettes PA mit Headset Mikrofon und Funkstrecke
- Mini - Scheinwerfer für Schattenspiel

### Technik vom Veranstalter zu Verfügung gestellt:

**Die Technik kann an den Begebenheiten angepasst werden. Wir benötigen jedoch vorgängig und früh genug technische Pläne und Informationen des Spielortes!**

### Licht:

Siehe allgemeiner Lichtplan: „1 x Himmel und zurück, Stand 02.02.2012“

### Materialübersicht-Licht:

Licht:	Hinweis:
17 PC od. Fresnel 1 kW	komplett mit Torblenden
4 Profiler 25°/50° 750W	z.B. ETC S4
8 PAR 64 CP 62	1kW, Flood
1 Lichtstativ	Höhe ca. 1.2m

### Dimmer:

24 Kreise mit je 2.3 kW	
24 Kanal Lichtpult	programmierbar

### Ton:

Um den Transportaufwand zu minimieren:

- Doppel CD -Player mit AUTOPAUSE

### Technische Regie:

- Vom Regieplatz her, muss die Bühne gut einsehbar sein
- **ACHTUNG: Licht und Ton müssen gleichzeitig bedienbar sein !**

**Zuschauerraum:**

- gute Sicht für alle ZuschauerInnen ist uns wichtig
- im Idealfall ist der Zuschauerraum ansteigend. Bei ebenerdiger Bestuhlung muss die Bühnenhöhe mindestens 60 cm betragen.

**Garderobe:**

- genügend Raum für 3 SchauspielerInnen
- mit Dusche und Toilette
- Körper grosser Spiegel, gutes Licht
- Mineralwasser und Früchte

**Technisches Personal:**

- 1 Techniker/ Technikerin wird vom Veranstalter zur Verfügung gestellt. Er/ sie hilft beim Aufbau und kann Licht und Tonanlage bedienen.
- 1 HelferIn für Auf- und Abbau

**Anfahrt:**

- Bitte teilen Sie uns die genaue Adresse des Spielortes mit
- Wir benötigen einen Parkplatz für einen Kleinbus

**Kontakt:**

**Technik:**

smartlight lichtdesign  
Stefan Marti  
Dorfschulweg 4  
CH-9472 Grabs  
Tel. +41 (0)78 770 38 33  
[smartlight@gmx.ch](mailto:smartlight@gmx.ch)

**Künstlerische Leitung:**

Frida Leon Béraud  
Stauffacherquai 56  
CH-8004 Zürich  
Tel. +41-(0)43 960 39 86  
Tel. +41-(0)79 634 91 89  
[dalang@dalang.ch](mailto:dalang@dalang.ch)

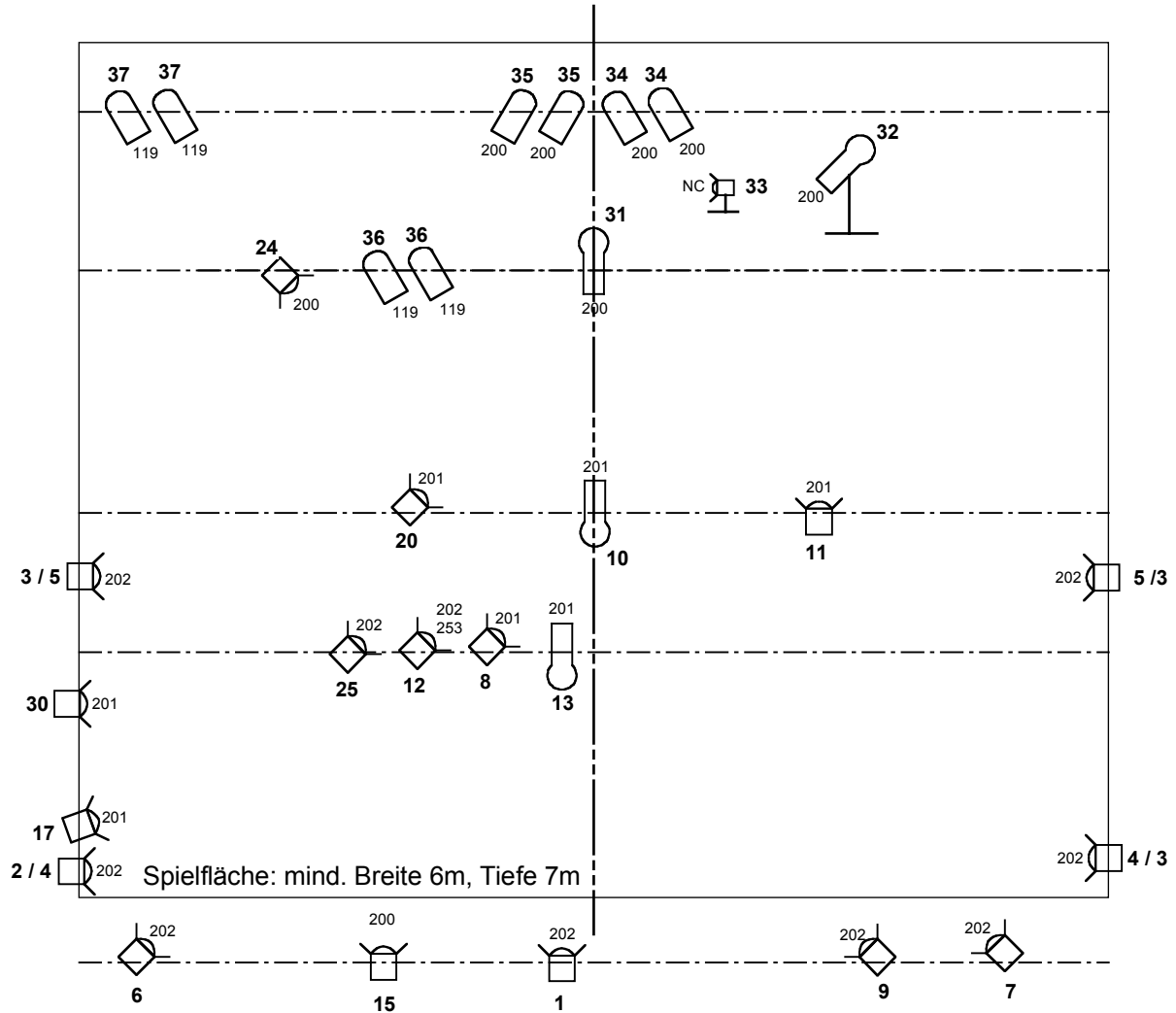
**Produktionsleitung:**

Cristina Achermann  
Dolderstrasse 28  
CH-8032 Zürich  
Tel. +41-(0)44 252 60 11  
Tel. +41-(0)76 390 24 03  
[cachermann@sunrise.ch](mailto:cachermann@sunrise.ch)

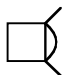
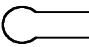



1 x Himmel und zurück DALANG Puppencompany, Stand 02.02.2012

Gastspiel: 24 Dimmer Kreise, + Saallicht

**! Allgemeiner Lichtplan, nicht massstäblich !**



**Materialliste:**

- 17 x  PC od. Fresnel 1KW
- 4 x  Profiler z.B. ETC S4 25-50°
- 8 x  PAR64 1KW CP62
- 1 x  Lichtstativ, Höhe ca. 1.2m
- 1 x  12 V Lampe, Eigenbau

**Kontakt:**  
**Stefan Marti**  
**smartlight@gmx.ch**  
**0041(0)78 770 38 33**

Alle Farbfilter LEE