
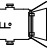



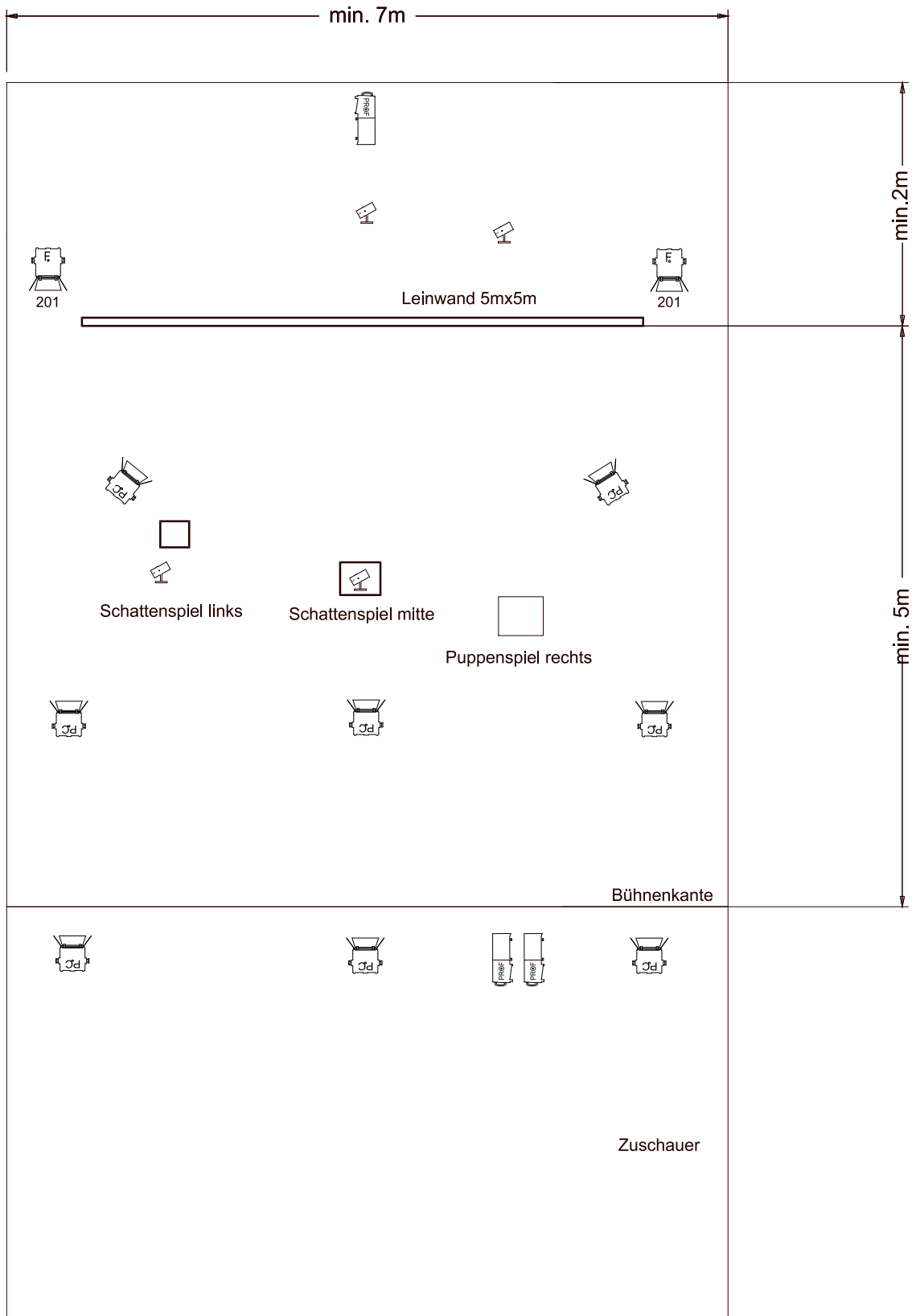

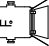




- 16x  PC 1 KW
- 7x  Fresnel 1 KW
- 4x  Eigenbau 12 V
- 9x  Zoomprofiller
- 4x  Zoomprofiller auf Bodenplatte

	DATE	<h1>MAMA=TURM</h1>	
smartlight	22.11.06		
		SCALE: NO	SHEET 1 von 1



- 8x  PC 1 KW
- 2x  Fresnel 1 KW
- 4x  Eigenbau 12 V
- 3x  Zoomprofilier

	DATE	<h1>MAMA=TURM light</h1>	
smartlight	22.11.06		
		SCALE: NO	SHEET 1 von 1

Technische Spezifikationen / Rider

MAMA = TURM

DaLang Puppencompany

Bühne Minimale Masse: Höhe 3,80 m / Tiefe 7 m / Breite 7 m
Es ist nicht unbedingt notwendig, dass die Bühne schwarz abgehängt ist, sie muss aber sehr gut verdunkelbar sein für das Schattenspiel.
Ton- und Licht Regie müssen gleichzeitig bedienbar sein, mit guter Sicht auf die Bühne.

Ton 1 CD Spieler
1 Tonanlage mit Mischpult dem Raum entsprechend.

Licht 16 PC 1000 W
7 Fresnel 1000 W
9 Zoom - Profiler 1000 W
4 Zoom - Profiler 1000 W
1 Irisblende passend zu Zoom - Profiler

PC`s und Fresnels alle mit Torblenden und Filaterrahmen.

Dimmer 24 Kreise, minimal 2000 W pro Kreis.

Lichtpult, mind. 24 Kanäle, programmierbar.

Aufbauzeit: 5 Std./Dauer der Vorstellung: 55 min. ohne Pause.

Während dem Auf- und Abbau sowie den Vorstellungen wird eine TechnikerIn benötigt, der/die vertraut ist mit der Ton- und Lichtanlage.

Wir brauchen einen Parkplatz für einen PKW.

Für weitere Informationen stehe ich gerne zu Verfügung.

Stefan Marti

Tel. 0041 (0)44 251 10 49 / Mobil 0041 (0)78 770 38 33

smartlight@gmx.ch

Technische Spezifikationen / Rider

Kleinversion

MAMA = TURM

DaLang Puppencompany

Bühne Minimale Masse: Höhe 3,80 m / Tiefe 7 m / Breite 7 m
Es ist nicht unbedingt notwendig, dass die Bühne schwarz abgehängt ist, sie muss aber sehr gut verdunkelbar sein für das Schattenspiel.
Ton- und Licht Regie müssen gleichzeitig bedienbar sein, mit guter Sicht auf die Bühne.

Ton 1 CD Spieler
1 Tonanlage mit Mischpult dem Raum entsprechend.

Licht 8 PC 1000 W
2 Fresnel 1000 W
3 Zoom - Profiler 1000 W
1 Irisblende passend zu Zoom - Profiler

PC`s und Fresnels alle mit Torblenden und Filaterrahmen.

Dimmer 12 Kreise, minimal 2000 W pro Kreis.

Lichtpult, mind. 12 Kanäle, mit Möglichkeit, Stimmungen zu überblenden.

Aufbauzeit: 3 Std./ Dauer der Vorstellung: 55 min. ohne Pause.

Während dem Auf- und Abbau sowie den Vorstellungen wird eine TechnikerIn benötigt, der/die vertraut ist mit der Ton- und Lichanlage.

Wir brauchen einen Parkplatz für einen PKW.

Für weitere Informationen stehe ich gerne zu Verfügung.

Stefan Marti

Tel. 0041 (0)44 251 10 49 / Mobil 0041 (0)78 770 38 33

smartlight@gmx.ch